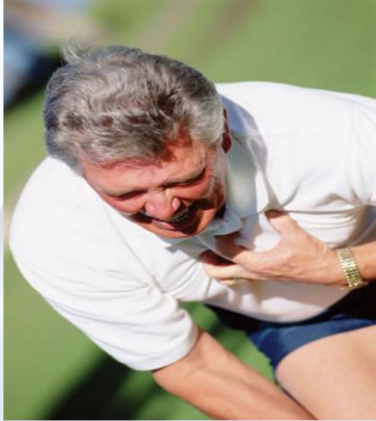




بیمارستان تخصصی شهربار



سندرم کرونری حاد (ACS)

«ممله قلبی»

تهیه کننده: عبدالله مسن زاده

سوپروایزر آموزشی

با تأیید: خانم دکتر نازیلا الفت نوبری

(متفحص قلب و عروق)

گروه آموزش سلامت بیمارستان:

https://eitaa.com/shahriyar_salamat_group



تاریخ بازنگری: تابستان ۱۴۰۲

از سیگار و الکل پرهیز کنید.



استرس را کنترل کنید.



منابع:

۱. Acute coronary syn, American Heart association

۲. [tp://mayoclinic.org/disease-condition](http://mayoclinic.org/disease-condition)

برخی تست‌های تشخیصی و درمانی:

نوار قلب، آزمایش خون، عکس قفسه سینه، اکوکاردیوگرافی، تست ورزش، اسکن هسته‌ای، آنژیوگرافی و ...

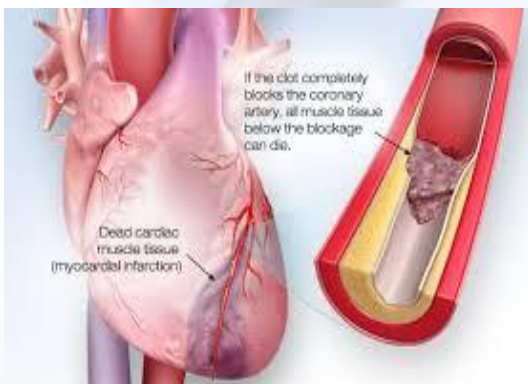
روش‌های درمانی براساس صلاحدید پزشک می‌تواند دارویی و یا مداخله به روش آنژیوپلاستی و یا جراحی باشد.

پیشگیری و خود مراقبتی:

- داشتن رژیم غذایی کم چرب و سالم
- مصرف بیشتر میوه و سبزی تازه
- محدود کردن مصرف نمک
- انجام دوره ای آزمایشات خون
- کنترل فشارخون و دیابت تحت نظر پزشک
- داشتن تحرک بدنی، حداقل ۳۰ دقیقه روزانه

برای مثال: ۳۰ دقیقه پیاده‌روی، ۵ روز در هفته با سرعت متوسط، کار در باغچه و غیره. می‌توان ۳۰ دقیقه را به سه وعده‌ی ۱۰ دقیقه‌ای (صبح و ظهر و شب) تقسیم کرد.

سندرم کرونری حاد معمولاً ناشی از ایجاد پلاک در دیواره‌ی سرخرگ‌های قلب است (تصلب شرائین). این پلاک‌ها از رسوب چربی و برخی مواد دیگر در دیواره‌ی داخلی رگ‌ها، بوجود آمده و باعث تنگی و کند شدن جریان خو در آن‌ها می‌شوند.



عوامل خطر در سندرم کرونری حاد

این عوامل در بسیاری از بیماری‌های قلب و عروق مشترک هستند:

- فشار خون بالا
- کلسترول (چربی خون) بالا
- کم تحرکی
- کشیدن سیگار
- دیابت نوع ۲
- سابقه فامیلی

برای رسیدن به مرکز درمان خودتان رانندگی نکنید. بهتر است فرد دیگری شما را برساند.

ممکن است علائم و نشانه‌های حمله قلبی با توجه به سن، جنس، بیماری‌های زمینه‌ای مانند دیابت و ... متفاوت باشد. سایر علائم سندرم کرونری حاد می‌توانند عبارت باشند از:

- سوزش سر دل
- سردرد، گیجی، اختلال هوشیاری
- ضعف و بیحالی غیرمعمول
- احساس بیقراری
- اگر دچار دردی در ناحیه قفسه سینه می‌شوید که حالت عود شونده دارد، با پزشک خود مشورت کنید چون ممکن است این دردها، شکلی از آنژین صدری باشد.

درد قفسه سینه‌ی پایدار (Stable Angina)

معمولاً قابل پیش‌بینی است. برای مثال با راه رفتن تند، ممکن است فرد دچار دردی در سینه شود که به محض استراحت از بین می‌رود.

درد قفسه سینه از نوع ناپایدار (Unstable Angina)

این نوع درد قابل پیش‌بینی نبوده و در حال استراحت هم ممکن است بوجود بیاید. این درد می‌تواند شدیدتر از نوع پایدار باشد.

به هر وضعیتی که به صورت ناگهانی منجر به کاهش جریان خون به قلب شود، سندرم کرونری حاد اطلاق می‌گردد.

علائم می‌تواند دربرگیرنده نوعی احساس فشار و سنگینی در قفسه‌ی سینه که در هنگام حمله قلبی رخ می‌دهد تا احساس سنگینی و فشار قفسه سینه که در حالت استراحت و یا هنگام فعالیت سبک، هم وجود دارد، باشد.

اولین علامت سندرم کرونری حاد حتی می‌تواند توقف ناگهانی قلب باشد.

این سندرم اگر به موقع تشخیص داده شود، قابل درمان است و بسته به وضعیت سلامت عمومی بیمار و علائمی که بروز می‌یابد، درمان‌های متفاوتی خواهد داشت.

بنابراین یک وضعیت اورژانس محسوب می‌شود و از آن‌جا که می‌تواند تهدید کننده زندگی باشد، علائم آن باید جدی گرفته شوند.

در صورت بروز هر کدام از علائم زیر با اورژانس ۱۱۵ تماس بگیرید:

- احساس درد، فشار، سنگینی یا سوزش در قفسه سینه
- تهوع، استفراغ
- تنگی نفس
- تعریق زیاد و ناگهانی
- احساس سبکی سر